

## 家訪

### 對於家長的措施

幫助家長自身：

- 評估家長的創傷
- 構建互助的關係
- 獲取相關資源
- 優先照顧好自身的創傷

幫助家長提升育兒技能：

- 分享關於創傷相關知識
- 提高育兒技能
- 輔導家長如何根據兒童不同年齡階段回應他們的需求

幫助家長掌握：

- 提高兒童學會解決問題和自我調節的能力

並且社工應在服務中融合文化敏感性



### 對於兒童的措施

創傷評估：

- 評估創傷的壓力
- 評估兒童需求

幫助有過創傷跡象的兒童

幫助家長回應有創傷跡象的兒童

提供相關資源



### 對於管理者的措施

維持穩定的工作團隊

- 合理分配家訪工作量
- 構建支持系統
- 盡量安排家訪員繼續服務疫情期間服務過的家庭

加強和擴大與社區組織的聯繫

為有可能的再次COVID-19隔離做準備

- 從過去的COVID-19隔離中獲取經驗
- 提高線上服務的技術
- 準備基本的生活用品以服務家庭需求
- 培訓線上家訪的能力



想了解更多詳細信息？請訪問以下網站：

[BIT.LY/IWERC\\_TIC](https://bit.ly/iwerc_tic)



# 創傷知情照顧措施

## 早期兒童教育和照顧



### 對於家長的措施

幫助想要了解早期兒童教育與照顧項目的家長

- 積極聯絡家長，提供訪校機會
- 幫助聯繫其他家長以聽取他們的經歷

協同家長一起支持學生心理健康建設

- 與家長分享壓力的表現症狀等相關知識
- 持續地更新和分享兒童近況

### 對於兒童的措施

幫助兒童平穩的從家庭環境過渡到早期兒童教育與照顧項目

- 讓兒童在家長的陪伴下熟悉新環境
- 邀請兒童在過渡期攜帶慰藉物

提供穩定的日常規範，積極回應兒童需求

- 幫助兒童和教育者（重新）建立聯繫

幫助兒童盡快適應新的安全常規

- 以有趣的方式解釋採取這些日常規範的原因

提高兒童的能力

- 培養自主性



### 對於管理者的措施

在過渡期給兒童幫助

- 盡量安排老師繼續帶封鎖之前就帶過的班級/學生

減少或消除疫情帶來的詆毀/恥辱

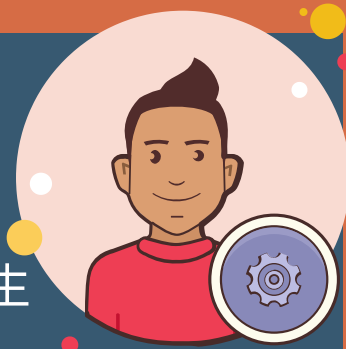
- 在課程和活動中，增加尊重多樣性的指導原則
- 對生病以及隔離信息進行保密

在課程中強調社會情感技能的培養

- 教兒童用語言表達情緒和解決問題
- 增加瑜伽和冥想相關課程

為有可能的COVID-19再次隔離做準備

- 培訓老師遠程學習能力和實踐技巧
- 加強對遠程學習家長的支持



想了解更多詳細信息？請訪問以下網站：

[BIT.LY/IWERC\\_TIC](https://bit.ly/iwerc_tic)



PART OF THE UNIVERSITY OF ILLINOIS SYSTEM